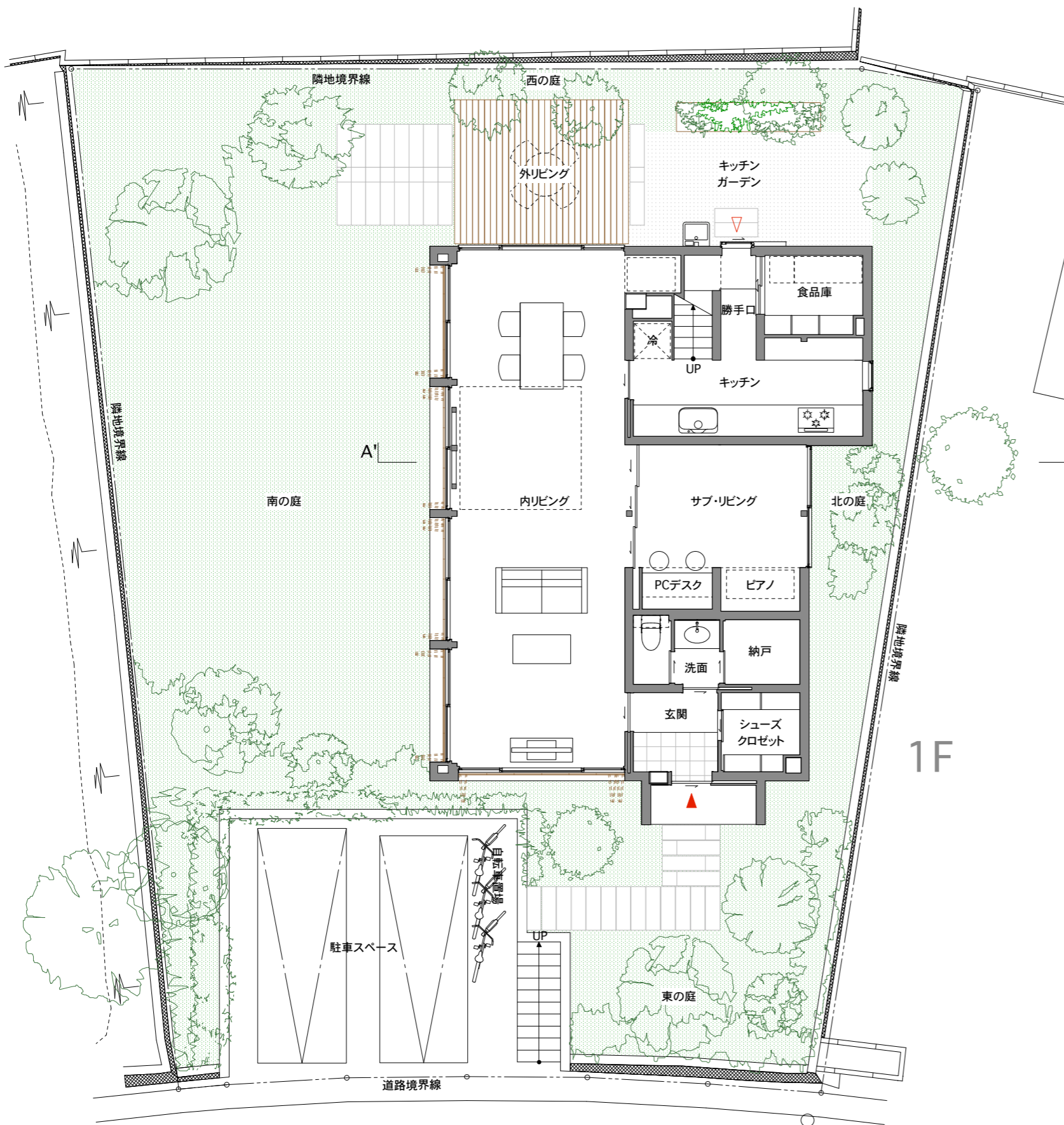
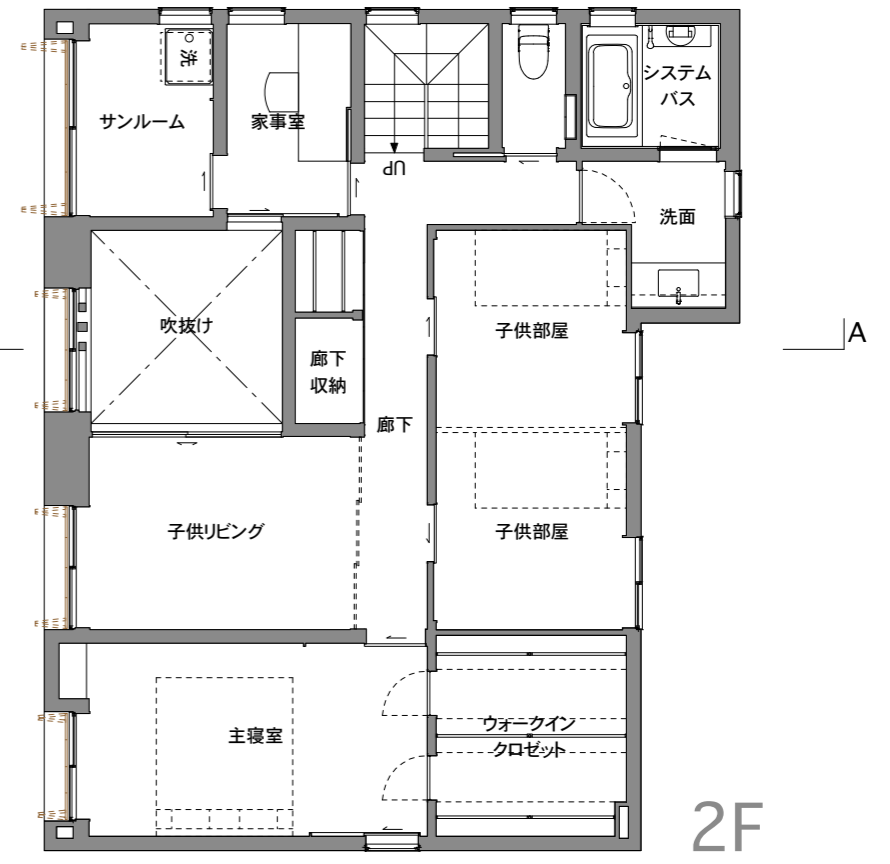


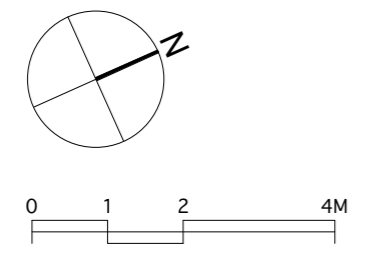
桜ヶ丘の住宅 有田佳生建築設計事務所



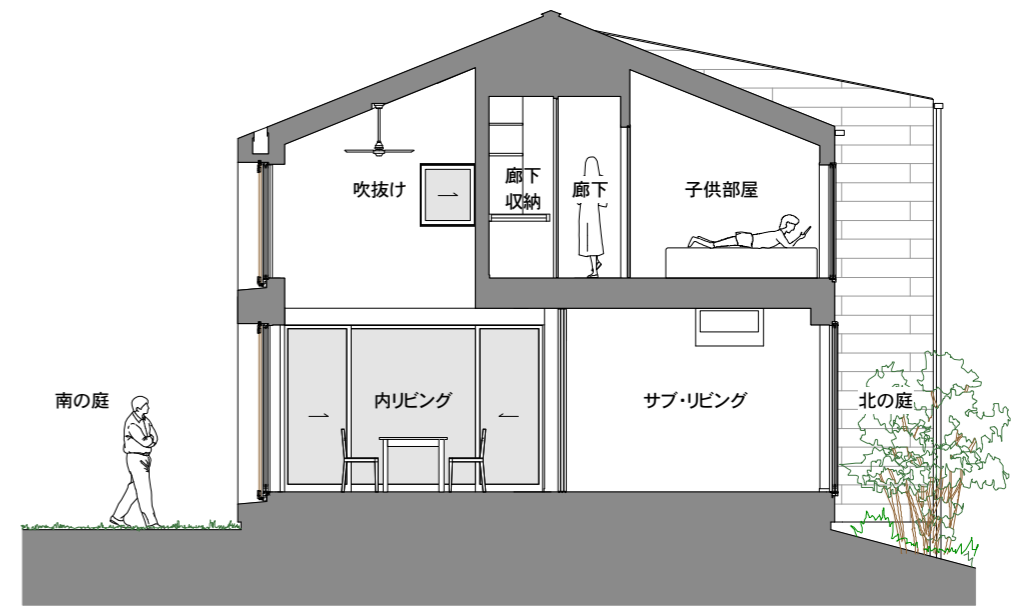
1F



2F

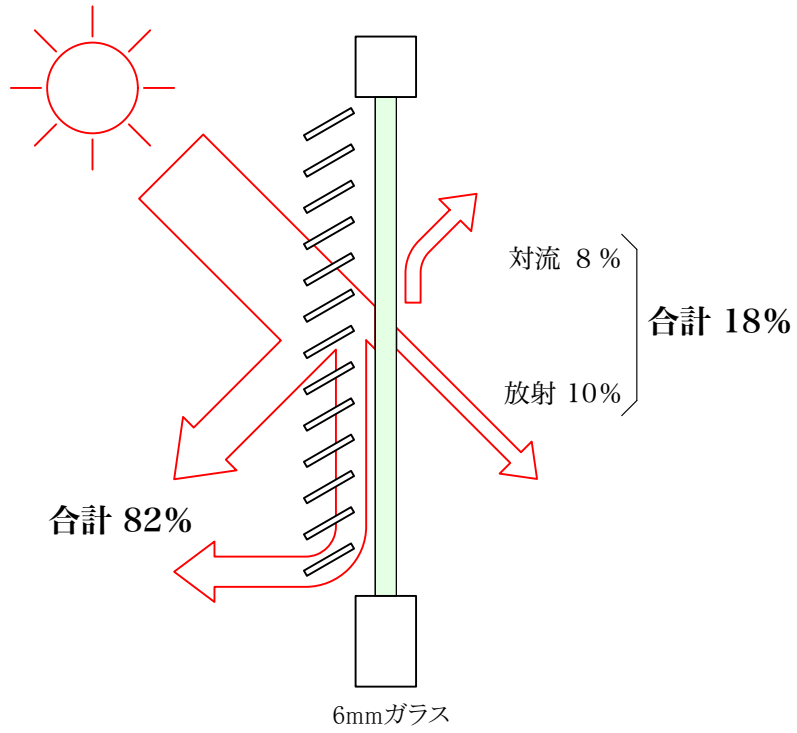


前面道路

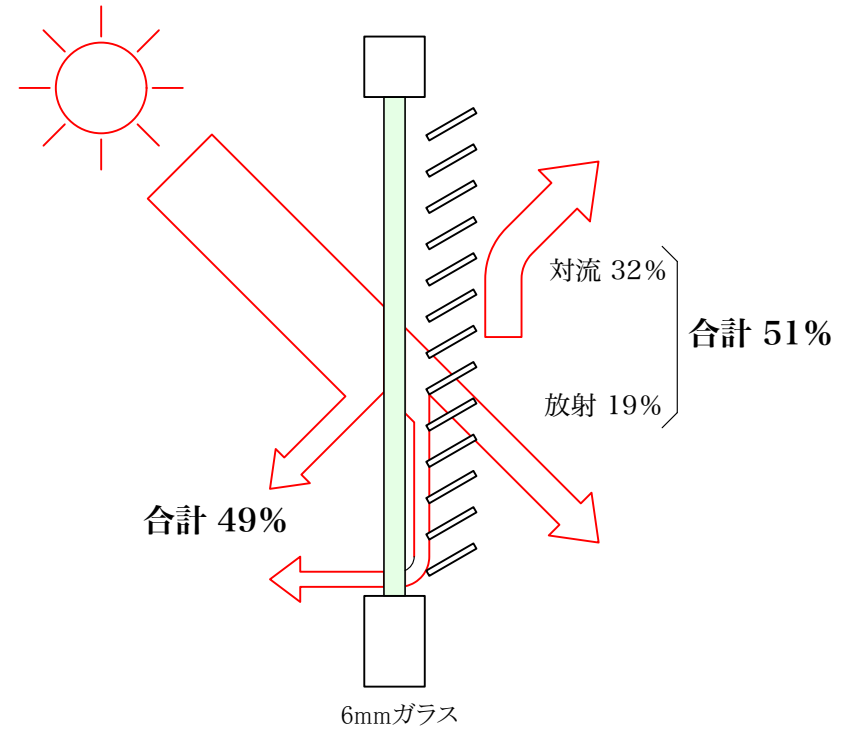


A-A'断面図

日射熱の遮蔽効果比較



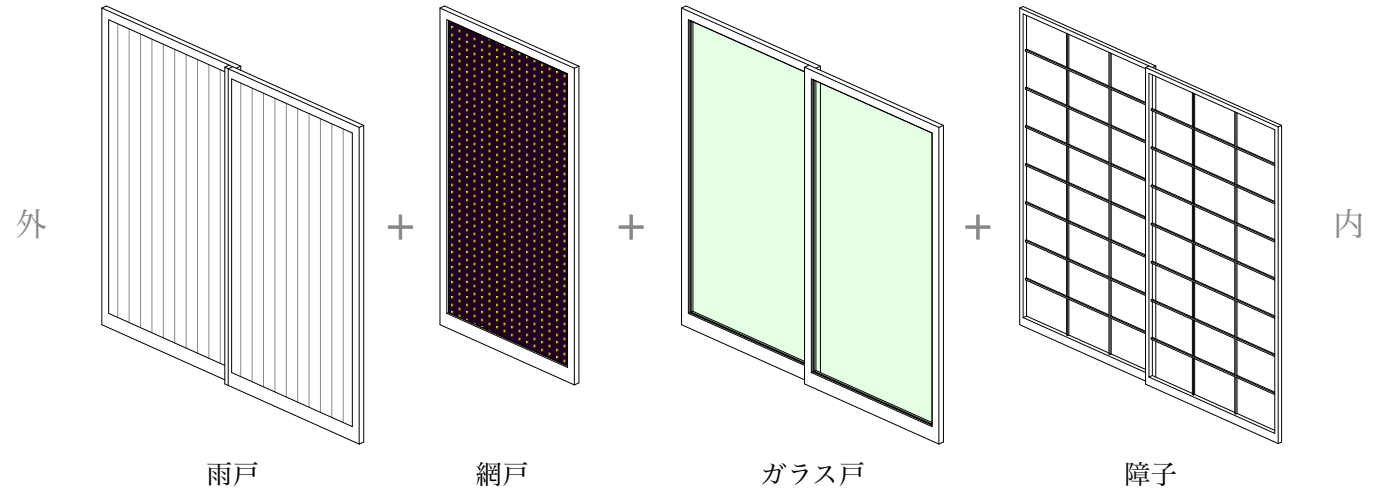
外側ブラインド



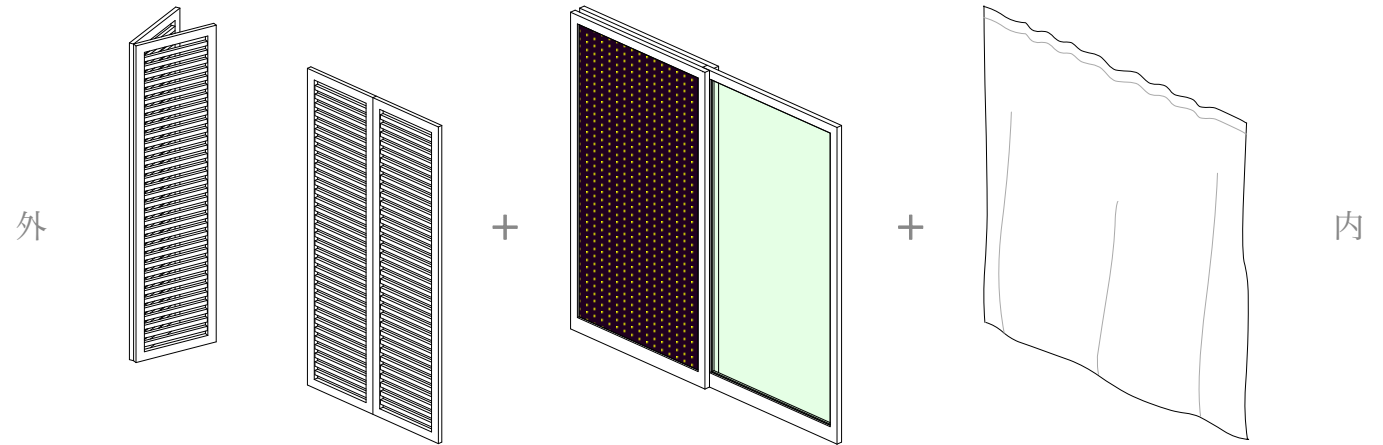
内側ブラインド

伝統的な日本住宅の開口

デザイン言語が「和風」となる
遮熱しながら、外を眺められない
通風しながら、目隠しできない



桜ヶ丘の住宅



外部格子折戸

外側遮熱
防風
目隠しをしながら通風
隠れながら見る
防犯
アルミサッシを隠す
木質の風合
建物の表情を変化させる

網戸付きアルミサッシ
(複層ガラス)

安価に住宅の基本性能を担う
採光・通風
断熱
防犯・防虫

レースカーテン

主に夜間の目隠し
やわらかい質感・やわらかい光
格子の影を写すスクリーン